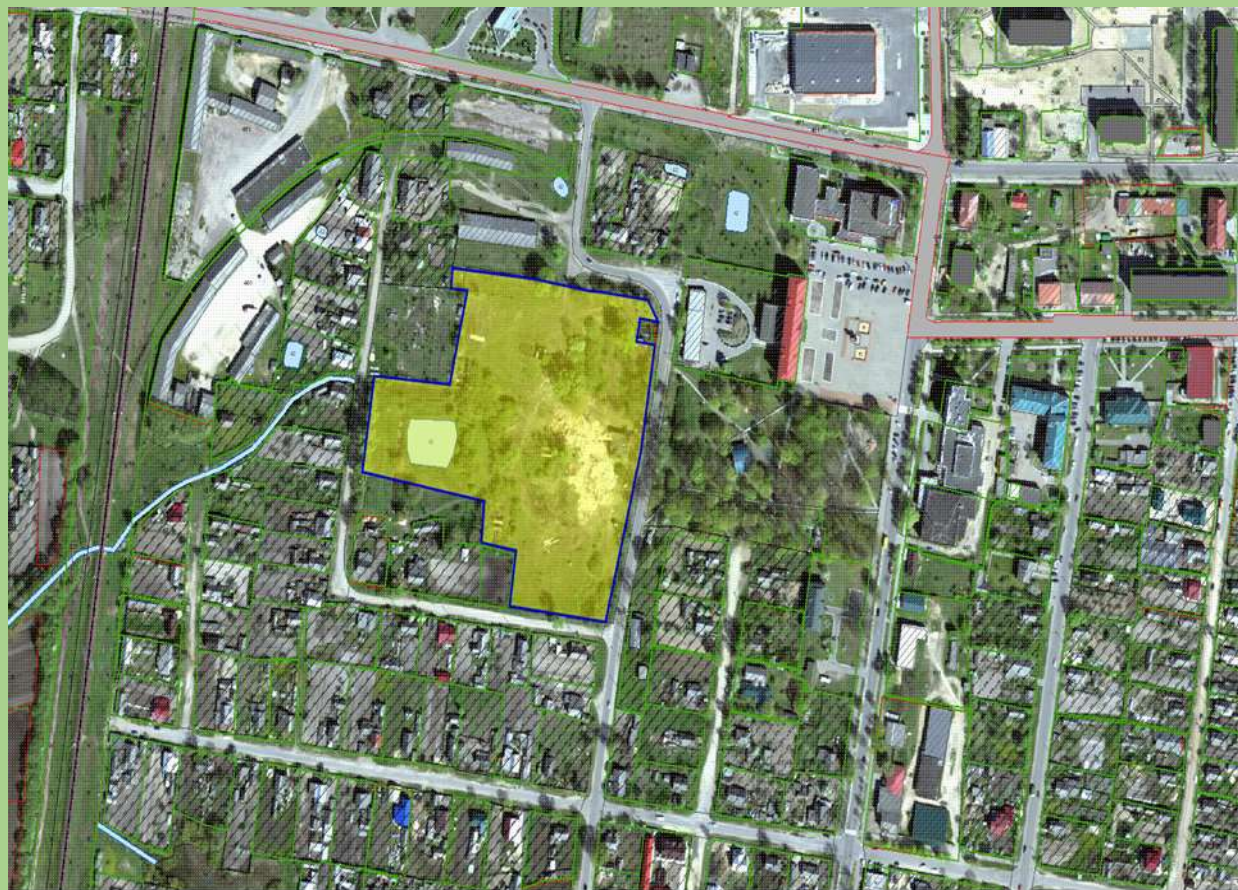


Площадка № 2  
г.п. Октябрьский, ул. Партизанская 51

# Площадка № 2

Схема площадки



## Общая информация

Адрес: г.п. Октябрьский, ул. Партизанская, 51

Площадь: 2,85 га

Землепользователь: ОАО «Октябрьский-Агро»

Балансодержатель: ОАО «Октябрьский-Агро»

Форма собственности: частная

Наличие правоустанавливающих документов на участок: кадастровый номер 324055100001007041

Правовой режим: Декрет Президента Республики Беларусь от 07.05.2012 № 6

Категория земель: земли городского поселка Октябрьский

Наличие объектов: отсутствуют

# Площадка № 2



Рельеф -  
спокойный 0.5-  
1.0 м.



Схема площадки



**Условные обозначения**

- граница земельного участка
- железная дорога
- асфальтная дорога

# Транспортная инфраструктура

## **Существующая:**

дороги республиканского значения: Р -34, Р- 82.

железная дорога: (станция Рабкор-Жлобин Пассажирский) расстояние до погрузочной площадки - 400 м.

АЗС №12 РДУП «Белоруснефть-Гомельоблнефтепродукт»

## **Потенциальная**

В случае необходимости будут проводиться соответствующие работы

Справочно: в феврале 2021 года введен в эксплуатацию после проведения ремонтных работ мост через реку Птичь автодороги Октябрьский-Копцевичи. В результате увеличена грузоподъемность моста с 13 до 100 тонн.

# Инженерная инфраструктура

**Фактическая:** величина электрической мощности, возможной к подключению к существующим электрическим сетям (линиям) без их реконструкции – 340 кВт;

## **Потенциальная инженерная инфраструктура:**

**Электроснабжение:** величина электрической мощности, возможной к подключению к электрическим сетям в случае строительства кабельных сетей напряжением 10 кВ (протяженностью по трассе 3,0 км. до площадки), строительства на площадке понижающих ТП-10/0,4кВ и реконструкции системной подстанции 110/35/10 «Октябрь» и установкой ячеек 10 кВ на ней и с увеличением мощности силовых трансформаторов до 16 МВА составит – 6000 кВт. Финансирование приблизительно - 8030 тыс. руб.

В случае использования существующих сетей 10 кВ № 458 ПС-110 кВ «Октябрь» со строительством ТП 10/0,4 кВ возможная величина электрической мощности для использования 1800 кВт. Приблизительная стоимость - 900 тыс. руб.

А так же при использовании существующей КТПП № 323 возможно использование мощность 340 кВт с минимальными вложениями в электросетевую инфраструктуру.

\* Данные о потребности в электросетевой инфраструктуре и ее стоимости приведены ориентировочно и подлежат уточнению на стадии выдачи технических условий, а также по результатам разработки проектно-сметной документации.

**Газоснабжение:** расстояние до точки подключения – 0,1 км. Газопровод высокого давления. Диаметр условный (Ду) 63(мощностью до 0,3 МПа).

**Водоснабжение:** расстояние до точки подключения - до ул. Партизанская - 100 м (центральное, питьевая/ Ø200 мм), мощностью 2 000 куб м/сутки. Необходимо проложить сеть водопровода. Увеличение диаметра сети увеличивает затраты на 20-25 %.

**Водоотведение:** расстояние до точки подключения - до ул. Партизанская - 100 м. Необходимо строительство КНС, напорных и самотечных коллекторов (трубопроводы 150-200 мм).

**Телекоммуникации (оптоволокно):** расстояние до точки подключения – 0,8 км.

# Ограничения

*На участке расположена вышка сотовой связи.*

*Удаленность объектов от границ жилой застройки – 40 м.*

## Общая информация

Санитарные ограничения:  
Допускается размещение  
производственных объектов с учетом  
пункта 15 в соответствии со  
специфическими санитарно-  
эпидемиологическими требованиями  
к установлению санитарно-защитных  
зон объектов, являющихся объектами  
воздействия на здоровье человека и  
окружающую среду, утвержденных  
постановлением Совета Министров  
Республики Беларусь от 11.12.2019 №  
847.

## Инвестиционные предложения района

Допускается размещение производственных объектов с базовыми размерами СЗЗ не более 100 м в соответствии со специфическими санитарно-эпидемиологическими требованиями к установлению санитарно-защитных зон объектов, являющихся объектами воздействия на здоровье человека и окружающую среду, утвержденных постановлением СМ РБ от 11.12.2019 № 847:

- Строительство объектов придорожного сервиса;
- Организация кемперной стоянки;
- Строительство объектов розничной торговли, общественного питания, оказание услуг по временному проживанию;
- Иные виды деятельности, не запрещенные законодательством Республики Беларусь.

# Финансовый блок

№ п/п	Критерий	Стоимость*	Источник финансирования
1	Стоимость переоформления земельного участка	0,5 тыс. рублей	Дальнейшее формирование за счет средств инвестора
	<i>ИТОГО организационные затраты:</i>	0,5 тыс. руб.	

\*ориентировочная стоимость работ

# Финансовый блок: подведение инфраструктуры

№ п/п	Критерий	Стоимость*	Мощность	Источник финансирования
1	Автомобильной дороги	Не требуется		-
2	Электросети	8,03 млн. руб.	6 МВт	Средства инвестора
		0,9 млн. руб.	до 1,8 МВт	Средства инвестора
3.	Газоснабжение	0,1 млн. руб.	0,3 МПА	Средства инвестора
4.	Водоснабжение	0,1 млн. руб.	2 000 м <sup>3</sup> /сутки Ø 200 мм	Средства инвестора
5.	Водоотведение	0,1 млн. руб.	Ø 150-200 мм	Средства инвестора
6.	Подключение связи	10 тыс. руб.	оптоволокно	Средства инвестора
	<i>ИТОГО инфраструктурные затраты</i>	9,23 млн. руб.		Средства инвестора
	ИТОГО общие затраты	9,23 млн. руб.		Средства инвестора

\*ориентировочная стоимость работ



# Контактные лица

Заместитель председателя райисполкома – Намоченко Ирина Михайловна 8 02357 3-86-60;

Начальник отдела экономики райисполкома – Пицало Александр Викторович 8 02357 3-84-05;

Главный специалист отдела экономики райисполкома – Гайкова Татьяна Анатольевна 8 02357 3-84-72;

Начальник землеустроительной службы райисполкома – Михайлик Наталья Георгиевна 8 02357 3-80-98.

## Способ отчуждения

предоставление в аренду в целях реализации инвестиционного договора на условиях Декрета Президента Республики Беларусь от 06.08.2009 № 10;

аукционные торги на приобретение права аренды земельного участка.