



Инвестиционные площадки и предложения Октябрьского района

Октябрьский райисполком

Инвестиционная привлекательность Октябрьского района

Территория Октябрьского района относится к районам, наиболее привлекательным в инвестиционном плане

Основные причины инвестировать в Октябрьский район:

1. Выгодное географическое положение

Октябрьский район расположен в северо-западной части Гомельской области. Граничит с Петриковским, Калинковичским, Светлогорским районами Гомельской области, с Бобруйским и Глусским - Могилевской области, Любанским – Минской области.

2. Выгодное транспортное положение

Важнейшими транспортными путями общего пользования являются республиканские автодороги Р-34 Осиповичи-Глуск-Озаричи, Р-82 Октябрьский-Паричи-Речица. На железной дороге Рабкор-Бобруйск находятся две железнодорожные станции Рабкор и Ратмировичи.

3. Наличие природного потенциала

Общая площадь района составляет 138119 га, из них 58% территории занимает лес; территория района богата полезными ископаемыми, такими как нефть, каменный уголь, калийная и каменная соли; протекает 10 рек (р.Птичь относится к средним и 9 малых).

4. Развитая инфраструктура, уникальный человеческий потенциал

5. Перспективный район для развития сельского хозяйства, промышленности, туристско-рекреационного развития

Инвестиционный паспорт Октябрьского района



Инженерно-геологическое обеспечение Октябрьского района

Нефтяные месторождения:

- Вишанское – глубина залегания 2440 м., количество залежей 2;
- Оземлинское – глубина залегания 3830 м., количество залежей 2;
- Южно - Оземлинское – глубина залегания 3550 м., количество залежей 2;
- Октябрьское – глубина залегания 2075 м., количество залежей 2;
- Южно - Вишанское – глубина залегания 2640 м., количество залежей 1.

Калийные соли:

- Октябрьский участок – глубина залегания калиеносных пород 747-1155 м. Прогнозные ресурсы участка 1065,3 млн. тонн.

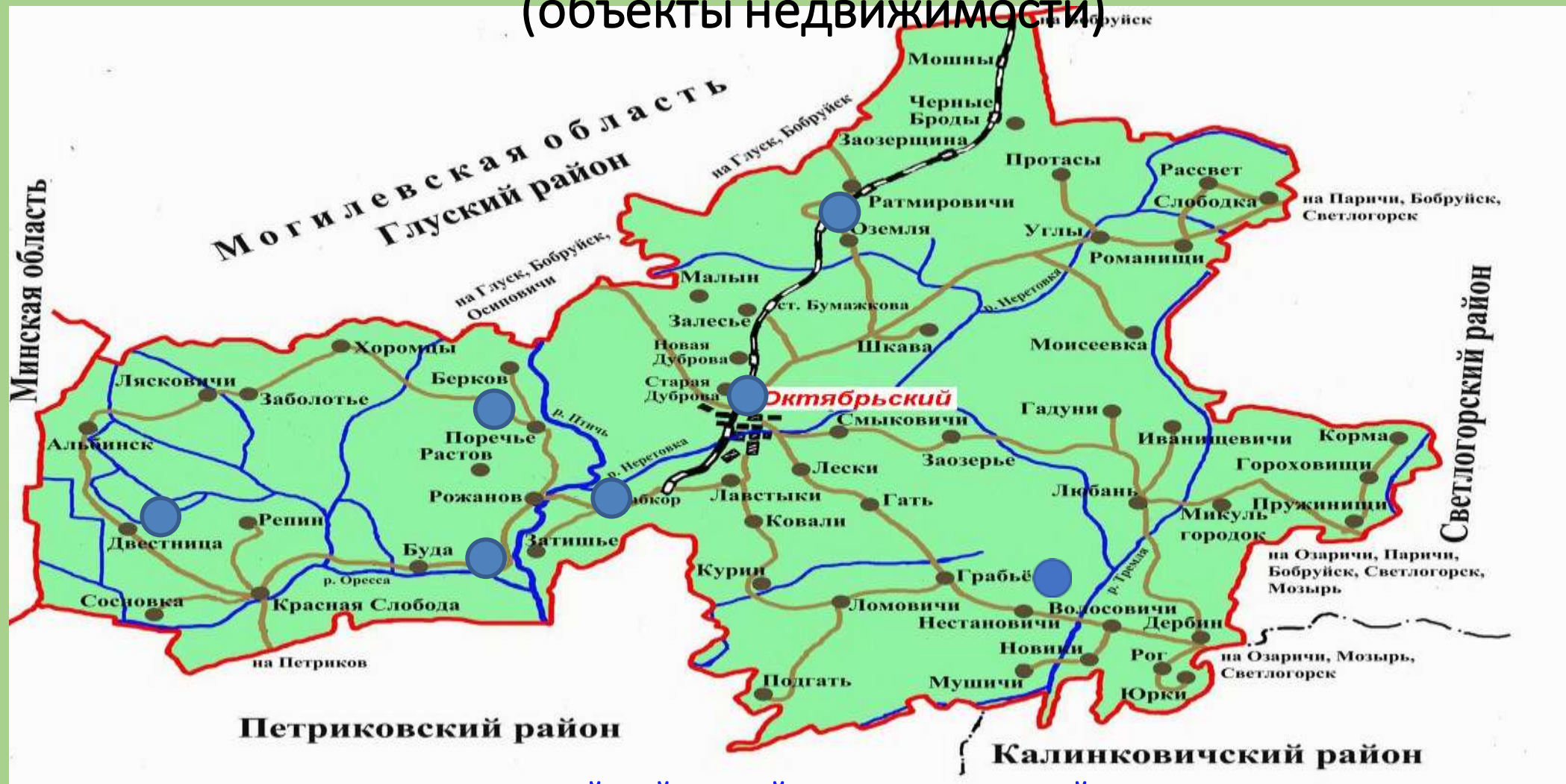
Гидроминеральное сырьё:

- В поисковой скважине № 504 были проведены испытания, по результатам которых получены высокодебитные притоки пластовых вод, оказавшихся высокоминерализованными рассолами с содержанием йода и брома выше кондиционного (бишофит). *Справочно: в Республике Беларусь месторождений бишофита нет, выявлены только незначительные проявления, не имеющие промышленного значения.*

Сапропели:

- Заозерское местоположения – глубина залегания 1,6 м., мощность полезного ископаемого 3,8 м., запасы – 188 тыс. м3 С2

Карта района с инвестиционными площадками (объекты недвижимости)



ОКТАБРЬСКИЙ РАЙОННЫЙ ИСПОЛНИТЕЛЬНЫЙ КОМИТЕТ

приглашает к сотрудничеству

Республика Беларусь, 247319, г. п. Октябрьский, ул. Советская, 57

+375 2357 38660, 38405, 38472, 38410 (факс), e-mail: oktrik2@oktiabrskiy.gomel-region.by

www.oktiabrskiy.gomel-region.by

Карта района с инвестиционными площадками (земельные участки)



ОКТАБРЬСКИЙ РАЙОННЫЙ ИСПОЛНИТЕЛЬНЫЙ КОМИТЕТ

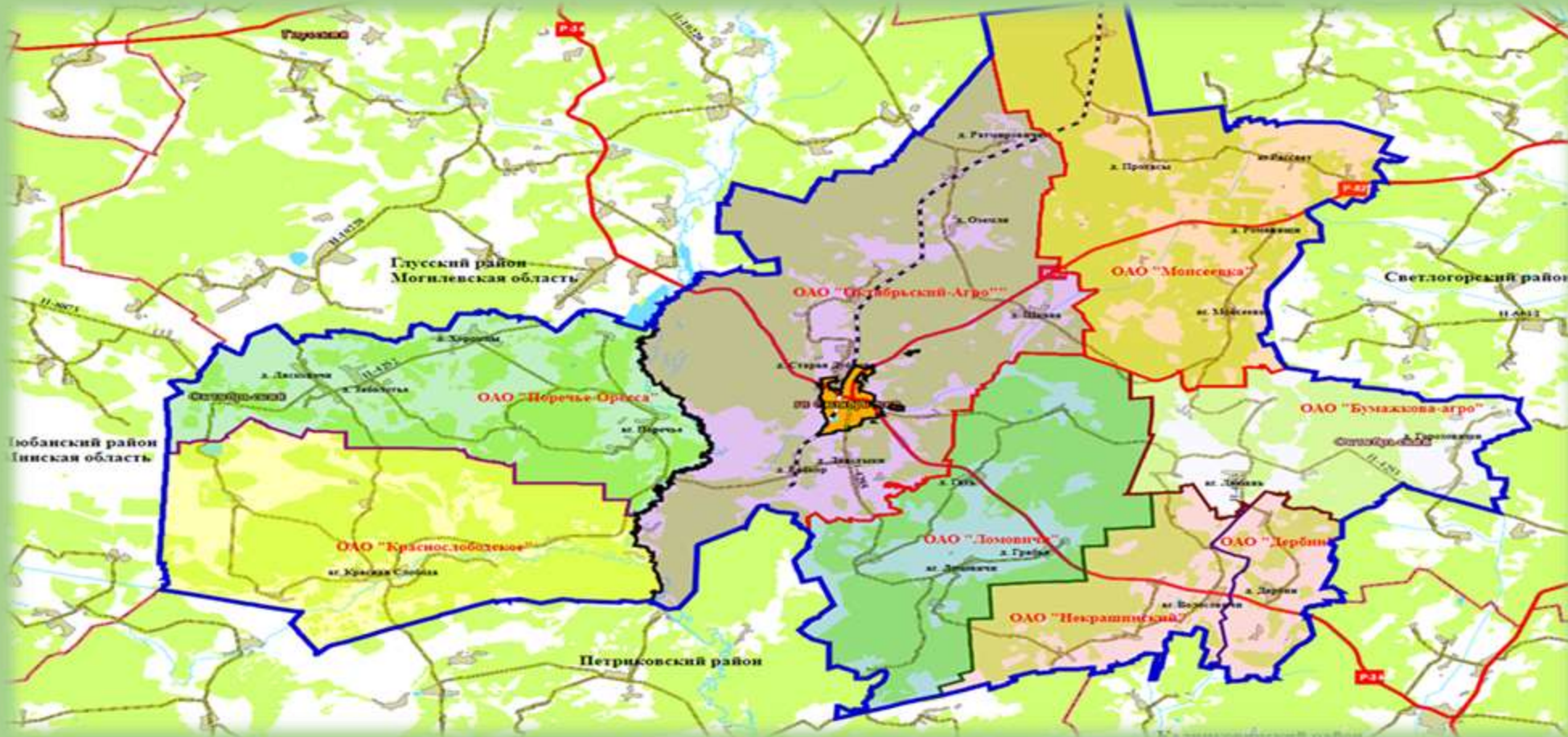
приглашает к сотрудничеству

Республика Беларусь, 247319, г. п. Октябрьский, ул. Советская, 57

+375 2357 38660, 38405, 38472, 38410 (факс), e-mail: oktrik2@oktiabrskiy.gomel-region.by

www.oktiabrskiy.gomel-region.by

Карта района с инвестиционными площадками (сельскохозяйственные предприятия)



ОКтябрьский районный ИСПОЛнительный КОмитет

приглашает к сотрудничеству

Республика Беларусь, 247319, г. п. Октябрьский, ул. Советская, 57

+375 2357 38660, 38405, 38472, 38410 (факс), e-mail: oktrik2@oktiabrskiy.gomel-region.by

www.oktiabrskiy.gomel-region.by