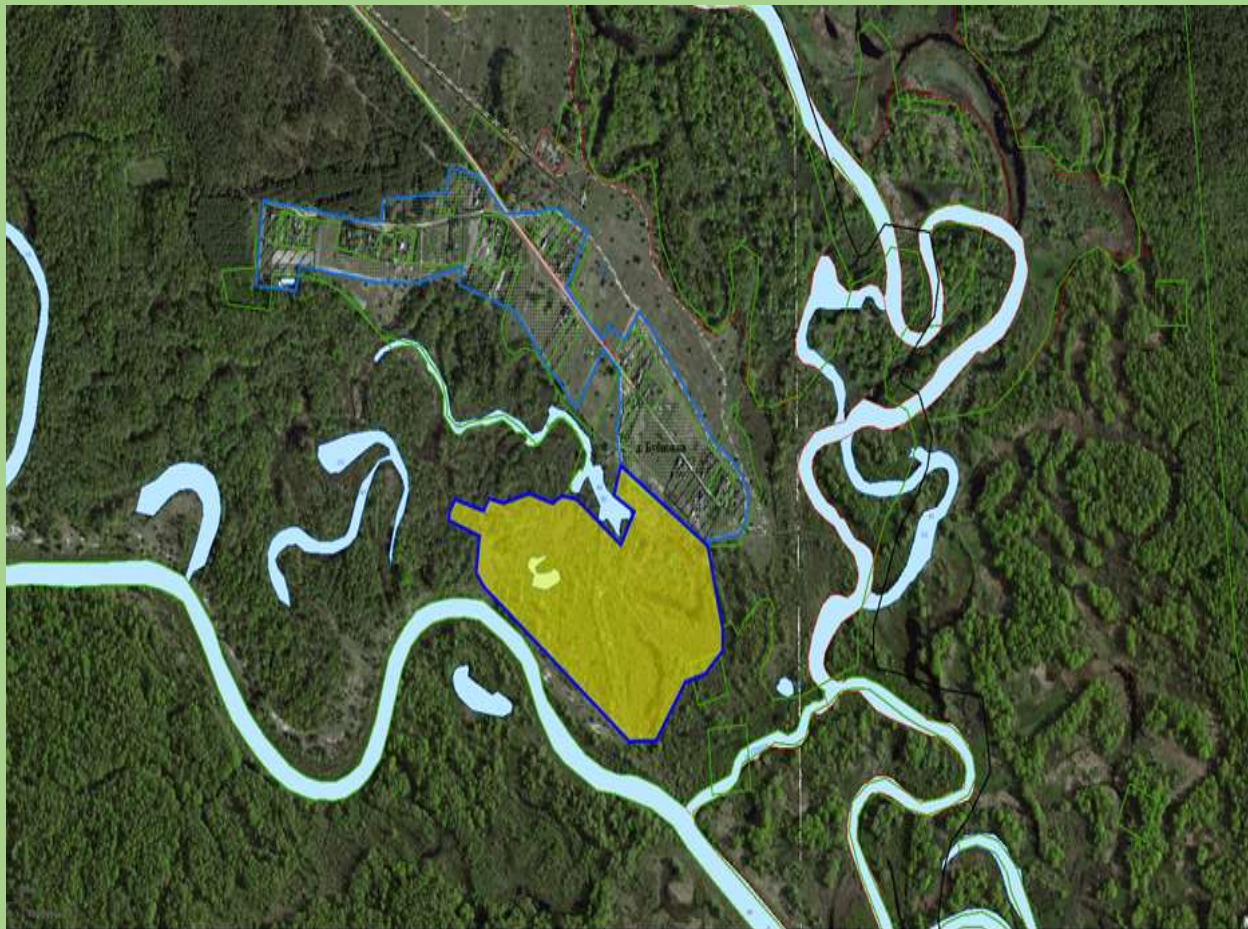


Площадка № 7
Октябрьский район,
вблизи д. Бубновка

Площадка № 7

Схема площадки



Общая информация

Адрес: Октябрьский район, вблизи д. Бубновка

Площадь: 5,0-10,0 га

Землепользователь: ОАО «Краснослободское»

Балансодержатель: отсутствует

Форма собственности: частная

Наличие правоустанавливающих документов на участок: отсутствуют

Правовой режим: Декрет Президента Республики Беларусь от 07.05.2012 № 6

Категория земель: земли сельскохозяйственного назначения

Наличие объектов: отсутствуют

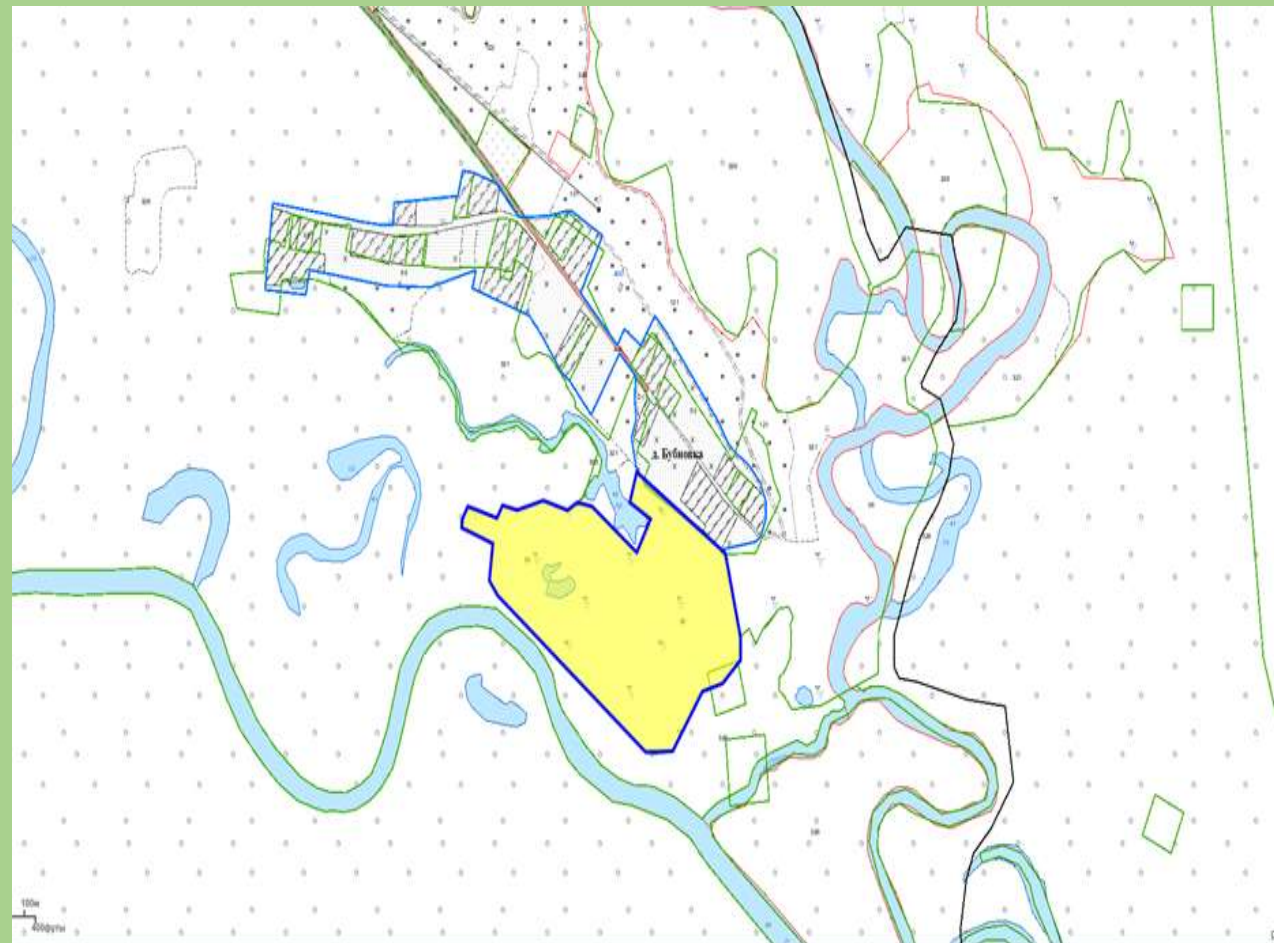
Наличие правоустанавливающих документов на объекты недвижимости: -

Площадка № 7



Рельеф - спокойный 0.5-1.0 м.

Схема площадки



— Границы земельного участка

Транспортная инфраструктура

Существующая:

дороги республиканского значения: Р -34.-5 км.

Расстояние до дороги местного значения -500 м.

расстояние до железной дороги: (станция Рабкор-Жлобин Пассажирский) - 10 км.

Потенциальная

В случае необходимости будут проводиться соответствующие работы

Справочно: в феврале 2021 года введен в эксплуатацию после проведения ремонтных работ мост через реку Птичь автодороги Октябрьский- Копцевичи. В результате увеличена грузоподъемность моста с 13 до 100 тонн.

Инженерная инфраструктура

Фактическая: величина электрической мощности, возможной к подключению к существующим электрическим сетям (линиям) без их реконструкции – 20 кВт;

Потенциальная инженерная инфраструктура:

Электроснабжение: *величина электрической мощности, возможной к подключению к электрическим сетям в случае строительства кабельных сетей напряжением 10 кВ -230 кВт (реконструкция существующей ПС)*

Газоснабжение: *расстояние до точки подключения – 22 км. Газопровод высокого давления. Диаметр условный (Ду) 150,100,80,50(мощностью до 0,3 МПа).*

Водоснабжение: *расстояние до точки подключения – 200 м. Необходимо проложить сеть водопровода. Увеличение диаметра сети увеличивает затраты на 20-25 %.*

Телекоммуникации (оптоволокно): *В случае необходимости будут проводиться соответствующие работы.*

Ограничения

- земельный участок имеет ограничения в связи с расположением на природных территориях, подлежащих специальной охране (в водоохранной зоне реки, водоема)
- Примечание р. Птичь

Общая информация

Санитарные ограничения: Допускается размещение производственных объектов с базовыми размерами санитарно-защитной зоне не более 100 м, в соответствии со специфическими санитарно-эпидемиологическими требованиями к установлению санитарно-защитных зон объектов, являющихся объектами воздействия на здоровье человека и окружающую среду, утвержденных постановлением Совета Министров Республики Беларусь от 11.12.2019 № 847.

возведение домов и баз отдыха, пансионатов, санаториев, санаториев-профилакториев, домов охотника и рыболова, объектов агроэкотуризма, оздоровительных и спортивно-оздоровительных лагерей, физкультурно-спортивных сооружений, туристических комплексов (специализированных объектов размещения туристов, состоящих из двух или более зданий, в которых обеспечивается предоставление комплекса услуг по проживанию, питанию и рекреации) при условии размещения сооружений для очистки сточных вод и обработки осадка сточных вод для этих объектов за пределами границ прибрежных полос.

Инвестиционные предложения района

- Для строительства агроэкоусадьбы;
- Иные виды деятельности, не запрещенные законодательством Республики Беларусь.

Финансовый блок

№ п/п	Критерий	Стоимость*	Источник финансирования
1	Стоимость переоформления земельного участка	0,5 тыс. рублей	Дальнейшее формирование за счет средств инвестора
...			
	<i>ИТОГО организационные затраты:</i>	0,5 тыс. руб.	

*ориентировочная стоимость работ

Финансовый блок: подведение инфраструктуры

№ п/п	Критерий	Стоимость*	Мощность	Источник финансирования
1	Автомобильной дороги	0,5 млн. руб.	4 км	Средства инвестора
2	Электросети	0,6 млн. руб.	до 1 МВт	Средства инвестора
3.	Газоснабжение	2,3 млн. руб.	до 1,2 МПА	Средства инвестора
4.	Водоснабжение	0,1 млн. руб.	100 м ³ /сут., Ø 100 мм	Средства инвестора
5.	Водоотведение	0,1 млн. руб.	Ø 100-150 мм	Средства инвестора
6.	Подведение связи	0,1 млн. руб.	оптоволокно	Средства инвестора
	<i>ИТОГО инфраструктурные затраты:</i>	3,7 млн. руб.		Средства инвестора
	ИТОГО общие затраты:	3,7 млн. руб.		

*ориентировочная стоимость работ

Контактные лица

Заместитель председателя райисполкома – Намоченко Ирина Михайловна 8 02357 3-86-60;

Начальник отдела экономики райисполкома – Пицало Александр Викторович 8 02357 3-84-05;

Главный специалист отдела экономики райисполкома – Гайкова Татьяна Анатольевна 8 02357 3-84-72;

Начальник землеустроительной службы райисполкома – Михайлик Наталья Георгиевна 8 02357 3-80-98.

Способ отчуждения

предоставление в аренду в целях реализации инвестиционного договора на условиях Декрета Президента Республики Беларусь от 06.08.2009 № 10;

аукционные торги на приобретение права аренды земельного участка.