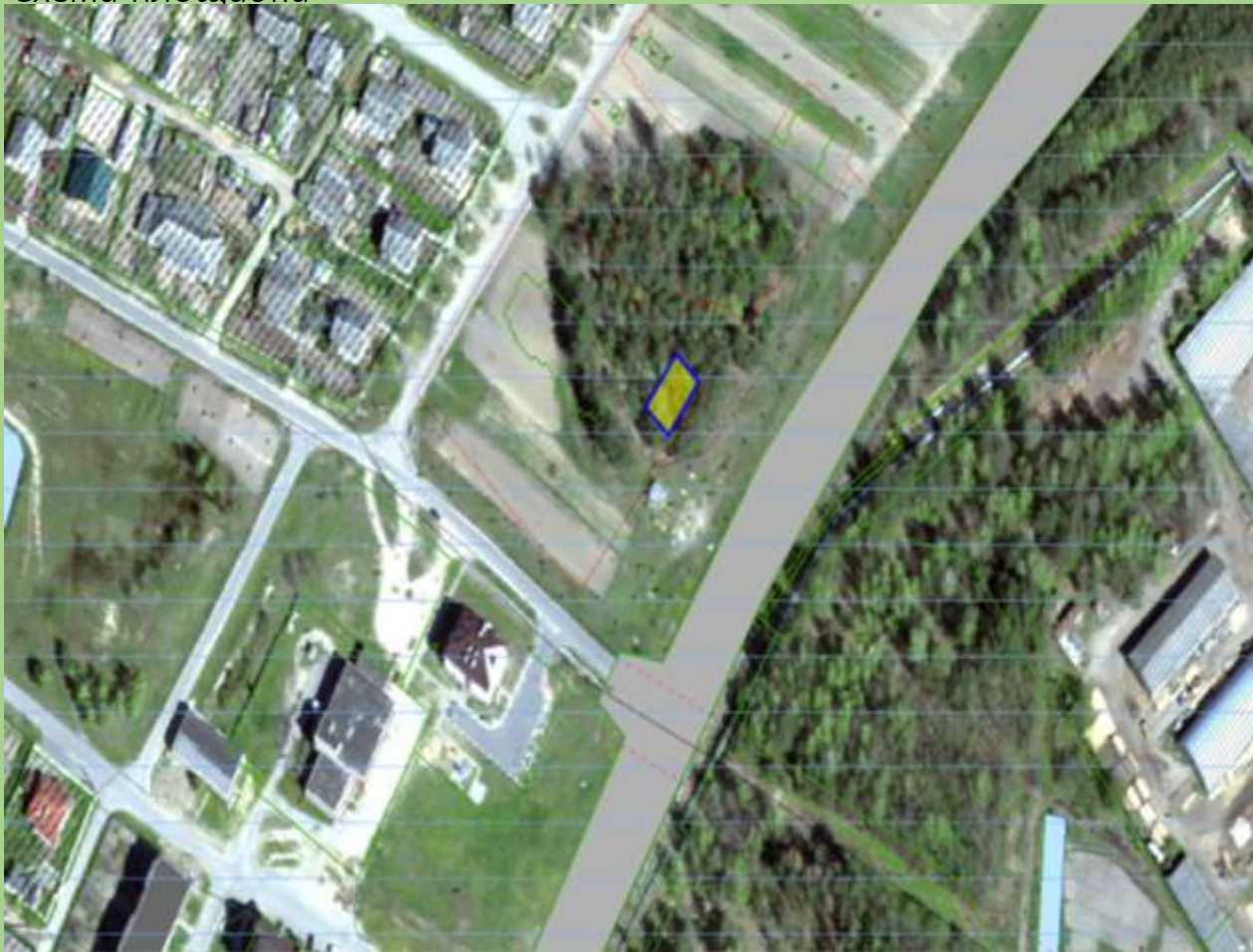


Площадка № 6
г.п. Октябрьский, ул. Советская
(микрорайон новой застройки)

Площадка № 6

Схема площадки



Общая информация

Адрес: г.п. Октябрьский, ул. Советская

Площадь: 0,2 га

Землепользователь: отсутствует

Балансодержатель: отсутствует

Форма собственности: государственная

Наличие правоустанавливающих документов на участок: отсутствуют

Правовой режим: Декрет Президента Республики Беларусь от 07.05.2012 № 6

Категория земель: земли городского поселка Октябрьский

Наличие объектов: отсутствуют

Наличие правоустанавливающих документов на объекты недвижимости: -

Площадка № 6



Рельеф - равнинный

Схема площадки



Условные обозначения
— граница земельного участка
— асфальтная дорога

Транспортная инфраструктура

Существующая:

расстояние до дороги республиканского значения Р- 82.- 100 м.

*Расстояние до железной дороги: (станция Рабкор-Жлобин
Пассажирский) – 0,7 км.*

АЗС №12 РДУП «Белоруснефть-Гомельоблнефтепродукт» - 1 км.

Потенциальная

В случае необходимости будут проводиться соответствующие работы

Инженерная инфраструктура

Фактическая: величина электрической мощности, возможной к подключению к существующим электрическим сетям (линиям) без их реконструкции – 10 кВт;

Потенциальная инженерная инфраструктура:

Электроснабжение: величина электрической мощности, возможной к подключению к электрическим сетям в случае строительства кабельных сетей напряжением 10 кВ -360 кВт , реконструкция существующей ПС или строительство новой.

Газоснабжение: расстояние до точки подключения – 0,1 км. Газопровод низкого давления. Диаметр условный (Ду) 90(мощностью до 0,3 МПА).

Водоснабжение: расстояние до точки подключения – 50 м (центральное, питьевая/ Ø200 мм), мощностью 2 000 куб м/сутки. Увеличение диаметра сети увеличивает затраты на 20-25 %.

Водоотведение: расстояние до точки подключения – 50 м.

Телекоммуникации (оптоволокно): расстояние до точки подключения – 0,7 км.

Ограничения

Ограничения

- земельный участок имеет ограничения в связи с расположением на природных территориях, подлежащих специальной охране (в зоне санитарной охраны источников питьевого водоснабжения централизованных систем питьевого водоснабжения)
- Удаленность объектов от границ жилой застройки – 50 м.

Общая информация

Санитарные ограничения:
Допускается размещение производственных объектов с базовыми размерами санитарно-защитной зоне не более 100 м, в соответствии со специфическими санитарно-эпидемиологическими требованиями к установлению санитарно-защитных зон объектов, являющихся объектами воздействия на здоровье человека и окружающую среду, утвержденных постановлением Совета Министров Республики Беларусь от 11.12.2019 № 847.

Инвестиционные предложения района

- Для строительства объекта торговли, общественного питания, оказания услуг;
- Иные виды деятельности, не запрещенные законодательством Республики Беларусь.

Финансовый блок

№ п/п	Критерий	Стоимость*	Источник финансирования
1	Стоимость переоформления земельного участка	0,5 тыс. рублей	Дальнейшее формирование за счет средств инвестора
...			
	<i>ИТОГО организационные затраты:</i>	0,5 тыс. руб.	

*ориентировочная стоимость работ

Финансовый блок: подведение инфраструктуры

№ п/п	Критерий	Стоимость*	Мощность	Источник финансирования
1	Автомобильной дороги	не требуется	-	-
2	Электросети	0,1 млн. руб.	до 1 МВт	Средства инвестора
3.	Газоснабжение	0,01 млн. руб.	до 0,3 МПА	Средства инвестора
4.	Водоснабжение	0,01 млн. руб.	100 м ³ /сут., Ø 100 мм	Средства инвестора
5.	Водоотведение	0,01 млн. руб.	Ø 100-150 мм	Средства инвестора
6.	Подведение связи	0,001 млн. руб.	оптоволокно	Средства инвестора
<i>ИТОГО инфраструктурные затраты:</i>		0,131 млн. руб.		Средства инвестора
ИТОГО общие затраты:		0,131 млн. руб.		

*ориентировочная стоимость работ

Контактные лица

Заместитель председателя райисполкома – Намоченко Ирина Михайловна 8 02357 3-86-60;

Начальник отдела экономики райисполкома – Пицало Александр Викторович 8 02357 3-84-05;

Главный специалист отдела экономики райисполкома – Гайкова Татьяна Анатольевна 8 02357 3-84-72;

Начальник землеустроительной службы райисполкома – Михайлик Наталья Георгиевна 8 02357 3-80-98.

Способ отчуждения

предоставление в аренду в целях реализации инвестиционного договора на условиях Декрета Президента Республики Беларусь от 06.08.2009 № 10;

аукционные торги на приобретение права аренды земельного участка.